

REB.LOOM



EMSIBETH
COSMETICS

EMSIBETH
COSMETICS





REB.LOOM

*Capelli di una bellezza
senza tempo*

RINGIOVANIRE | RIVITALIZZARE | RIFIORIRE

Everlasting hair beauty

REJUVENATE | REVITALIZE | REBLOOM



Da 0 a 10 quanto desideri poter dare istantaneamente nuova vita a capelli spenti, deboli e trattati?

Col passare del tempo, non solo la pelle, ma anche i capelli mostrano i segni dell'invecchiamento: perdono di luminosità, si appiattiscono e non tengono più la piega. Se poi, oltre al naturale deterioramento aggiungiamo i continui cambi look e l'esasperato utilizzo della piastra, il gioco è fatto.

MA DA OGGI IN SALONE C'È UN NUOVO COMPLICE:

REB.LOOM

È un trattamento vegan friendly specifico per ringiovanire, rivitalizzare e far rifiorire i capelli. Dona fin da subito luminosità e morbidezza per una chioma dall'aspetto radioso e invidiabile.



On a scale from 0 to 10, how much would you like to be able to instantly give new life to dull, weak, treated hair?

With the passage of time, the hair as well as the skin shows signs of ageing: it loses its shine and spring and no longer holds its style. If we put continual changes in look and overuse of straighteners into the mix with this natural deterioration, there's no escape.

BUT NOW HELP IS AT HAND IN THE SALON:
REB.LOOM

It's a vegan-friendly treatment for restoring hair's youth, vitality and bloom. It immediately bestows shine and softness for radiant hair everyone will envy.

De cero a diez, ¿cuánto te gustaría poder dar nueva vida instantáneamente a cabellos apagados, débiles y tratados?

Con el paso del tiempo, no solo la piel, sino también el pelo muestra las señales de su envejecimiento: pierde luminosidad, se estropea y no aguanta el marcado. Si además, al deterioro natural le sumamos los continuos cambios de imagen y el uso exagerado de la plancha, las consecuencias están a la vista.

PERO A PARTIR DE AHORA TIENES UN NUEVO
CÓMPLICE EN LA PELUQUERÍA:
REB.LOOM

Se trata de un tratamiento vegano específico para rejuvenecer, revitalizar y ver reflorar el pelo. Le da luminosidad y suavidad a la melena brindándole un envidiable aspecto radiante.



Il sogno? Avere capelli belli, luminosi e da invidia.

REB.LOOM in pochissimi passaggi fa rifiorire i capelli, ripristinandone lucentezza e vitalità.

Rimpolpa e dona sostanza alla fibra che recupera all'istante morbidezza, elasticità e pettinabilità. Apporta nutrimento, rafforza e mantiene il giusto grado di idratazione, attenuando anche i segni del tempo.

È un sistema completo di trattamento in salone e di mantenimento a casa composto da 5 referenze, da utilizzare in 4 semplici step.

The dream? Beautiful, shining, unrivalled hair.

In very few steps, REB.LOOM reawakens hair's beauty, restoring its gloss and vitality.

It bulks up the fibres with new substance, so hair instantly becomes soft, elastic and manageable. It supplies nourishment, reinforces and maintains the right level of moisturisation, also mitigating the signs of ageing.

A complete salon treatment and home maintenance system comprising 5 products for use in 4 easy steps.

¿El sueño? Tener unos cabellos hermosos, luminosos y sin rivales.

REB.LOOM en muy pocos pasos hará que reflorezcan tus cabellos, devolviéndoles brillo y vitalidad.

Le da volumen y consistencia a la fibra, que recobra suavidad, elasticidad y peinabilidad al instante. Nutre, refuerza y mantiene el grado de hidratación adecuado, atenuando los signos causados por el paso del tiempo.

Es un sistema completo de tratamiento en la peluquería y de mantenimiento en casa constituido por cinco referencias, que utilizar en cuatro sencillos pasos.



Shampoo Rivitalizzante / step 1

Deterge delicatamente restituendo lucentezza, corposità, e vitalità ai capelli deboli, danneggiati, sfibrati o sfruttati. Formula arricchita con Pantenolo, Acido Ialuronico e “Vegplex”.

CONSIGLIO: ricordiamo di tenere in posa il secondo shampoo un paio di minuti prima di risciacquare.

200 ml / 1000 ml

REVITALISING SHAMPOO

Cleanses gently, restoring gloss, body and vitality to weak, damaged, brittle or stressed hair. Formula enriched with Panthenol, Hyaluronic Acid and “Vegplex”.

ADVICE: remember to leave the second shampoo to act for a couple of minutes before rinsing.

CHAMPÚ REVITALIZADOR

Limpia delicadamente devolviéndoles brillo, cuerpo y vitalidad a los cabellos débiles, estropeados, quebradizos o deteriorados. Fórmula enriquecida con pantenol, ácido hialurónico y “Vegplex”.

CONSEJO: recordamos que hay que dejar que el segundo champú actúe un par de minutos antes de aclarar.

step 2 / TRATTAMENTO RIVITALIZZANTE *Essence e Additive*

Trattamento rivitalizzante che apporta vitalità, lucentezza e corposità a capelli spenti, sfruttati e trattati, rafforzandoli e condizionandoli in profondità. La formulazione è stata valorizzata inserendo Acido Ialuronico, Proteine del Riso e del Grano Idrolizzate e “Vegplex”. Tutti attivi altamente qualificati nell’apportare idratazione, corpo e ringiovanimento ai capelli.

ESSENCE E ADDITIVE VANNO SEMPRE USATI IN SINERGIA: basta semplicemente miscelare 1 dose (10ml) di Renewer Treat Essence con 30ml di Renewer Treat Additive fino ad ottenere una crema omogenea. Applicare sui capelli umidi e ben tamponati con un pennello. Lasciare in posa 10/12 minuti e risciacquare accuratamente.

300 ml / confezione fiale 10 x 10 ml

ESSENCE AND ADDITIVE - Revitalising Treatment

Revitalising treatment that gives vitality, gloss and body to dull, stressed and treated hair, reinforcing and conditioning it in depth. The formula has been boosted with Hyaluronic Acid, Hydrolysed Wheat and Rice Proteins and “Vegplex”. All active ingredients highly effective in restoring hair’s moisture, body and youth.

THE ESSENCE AND ADDITIVE MUST ALWAYS BE USED TOGETHER: just mix 1 dose (10 ml) of Renewer Treat Essence with 30 ml of Renewer Treat Additive to obtain a smooth cream. Brush onto damp, towel-dried hair. Leave to act for 10/12 minutes and rinse thoroughly.

ESSENCE Y ADDITIVE - Tratamiento Revitalizador

Tratamiento revitalizador que aporta brío, brillo y cuerpo a cabellos apagados, deteriorados y tratados, reforzándolos y acondicionándolos en profundidad. La formulación se ha mejorado con la introducción de ácido hialurónico, proteínas de arroz y de trigo hidrolizadas y “Vegplex”. Todos estos principios activos contribuyen notablemente a la hidratación, el rejuvenecimiento y a darle cuerpo al pelo.

ESSENCE Y ADDITIVE DEBÈN USARSE SIEMPRE EN SINERGIA: no hay más que mezclar una dosis (10 ml) de Renewer Treat Essence con 30 ml de Renewer Treat Additive hasta conseguir una crema homogénea. Aplicar con un pincel sobre el pelo húmedo y bien escurrido. Dejarlo en aplicación de diez a doce minutos y aclararlo con esmero.





Maschera Rivitalizzante / step 3

Nutre, restituendo lucentezza, corposità, pettinabilità e vitalità ai capelli deboli, danneggiati, sfibrati o sfruttati senza appesantire, lasciandoli pettinabili e leggeri. Pantenolo, Acido Ialuronico, Vitamina E e Vegplex arricchiscono questa maschera dalla texture ricca e corposa. La si applica dopo il trattamento rivitalizzante, a capelli umidi ben tamponati, per un tempo di 3/5 minuti e si procedere con il risciacquo.

150 ml / 500 ml

REVITALISING MASK

Nourishes, restoring gloss, body, manageability and vitality to weak, damaged, brittle or stressed hair, without oiliness, leaving it light and manageable. This mask, with its rich, dense texture, is enriched with Panthenol, Hyaluronic Acid, Vitamin E and "Vegplex". It is used after the revitalising treatment, applying it to thoroughly towel-dried hair for 3/5 minutes and then rinsing.

MÁSCARA REVITALIZADORA

Nutre y devuelve brillo, cuerpo, peinabilidad y vitalidad a cabellos débiles, estropeados, quebradizos o deteriorados sin recargarlos, dejándolos sueltos y dóciles al peine. Panthenol, ácido hialurónico, vitamina E y "Vegplex" enriquecen esta máscara de textura rica y espesa. Después del tratamiento revitalizador, se aplica a los cabellos húmedos y bien escurridos, de tres a cinco minutos, y después se pasa al aclarado.

step 4 / FLUIDO RIVITALIZZANTE DA NON RISCIACQUO *DD Fluid*

Aiuta a contrastare i segni dell'invecchiamento del capello, mantenendone la lucentezza e la vitalità grazie all'Acido Ialuronico Idrolizzato contenuto nella sua formulazione. Previene le doppie punte e dona maneggevolezza e brillantezza. Si può applicare sia a capelli umidi che asciutti per poi procedere con lo styling desiderato.

100 ml

DD FLUID - No-Rinse Revitalising Fluid

Helps to combat the signs of ageing in hair, maintaining its gloss and vitality thanks to the Hydrolysed Hyaluronic Acid in its formulation. It prevents split ends and provides manageability and shine. It is applied to wet or dry hair followed by styling as required.

DD FLUID - Fluido Revitalizador Sin Aclarado

Ayuda a combatir las señales del envejecimiento del cabello manteniendo su brillo y vitalidad, gracias al ácido hialurónico hidrolizado que contiene su formulación. Previene las puntas abiertas y le confiere docilidad y brillo. Se puede aplicar tanto a cabellos húmedos como secos, para después aplicar el peinado deseado.



Il trattamento in salone

Salon treatment / Tratamiento en la peluquería

1



Iniziare applicando **Reb.loom Shampoo** sui capelli precedentemente bagnati con abbondante acqua calda e massaggiare fino a produrre schiuma. Risciacquare accuratamente e ripetere lasciando in posa 2 minuti prima di risciacquare. Per distribuire meglio il prodotto, consigliamo di spazzolare con un'apposita spazzola per i capelli bagnati e lasciare in posa. Poi risciacquare sempre con acqua calda.

Start by applying **Reb.loom Shampoo** to hair already thoroughly wet with hot water and massage to a foam. Rinse thoroughly and repeat, leaving to act for 2 minutes before rinsing. For optimal distribution, we suggest brushing with a wet brush before leaving to act. Then rinse, again with hot water.

Empezar aplicando **Reb.loom Shampoo** a los cabellos previamente mojados con abundante agua caliente y masajear hasta producir espuma. Aclarar a conciencia y repetir las operaciones dejando que el producto actúe dos minutos antes de volver a aclarar. Para repartir mejor el producto, recomendamos emplear un cepillo específico para pelo mojado y después dejar que actúe. Por último aclarar con agua caliente.

2



Miscelare 1 dose (10 ml) di **Renewer Treat Essence** con 30 ml di **Renewer Treat Additive** (rapporto 1:3) fino ad ottenere una crema omogenea. Applicare sui capelli umidi e ben tamponati con un pennello. Lasciare in posa 10/12 minuti e risciacquare accuratamente con acqua calda.

Mix 1 dose (10 ml) of **Renewer Treat Essence** with 30 ml of **Renewer Treat Additive** (ratio 1:3) to obtain a smooth cream. Brush onto damp, towel-dried hair. Leave to act for 10/12 minutes and rinse thoroughly with hot water.

Mezclar una dosis (10 ml) de **Renewer Treat Essence** con 30 ml de **Renewer Treat Additive** (proporción 1:3) hasta conseguir una crema homogénea. Aplicar con un pincel sobre el pelo húmedo y bien escurrido. Dejar que el producto actúe de diez a doce minutos y aclarar a conciencia con agua caliente.

3



Procedere con l'applicazione di **Reb.loom Mask** e lasciare in posa 3-5 minuti e risciacquare abbondantemente. Effettuare l'ultimo risciacquo con acqua tiepida, meglio se fredda (non in cute).

Proceed to apply **Reb.loom Mask**, leave to act for 3-5 minutes and rinse thoroughly. Perform the final rinse with lukewarm or preferably cold water (not on the scalp).

Pasar a la aplicación de **Reb.loom Mask** y dejar que actúe de tres a cinco minutos; a continuación aclarar con agua abundante. Efectuar el último aclarado con agua templada o incluso fría (no en la piel).

4



Applicare a capelli umidi una piccola quantità di **DD Fluid** e procedere con l'asciugatura e lo styling desiderato.

Apply a little **DD Fluid** to the hair and dry and style as required.

Aplicar al pelo húmedo una pequeña cantidad de **DD Fluid** y pasar al secado y al peinado deseado.

N.B. Per un trattamento ancora più coinvolgente e caratterizzante, nello step 2, una volta applicata la miscela del trattamento rivitalizzante (Essence+Additive) prendere delle grandi separazioni, tenerle in tensione con la mano e con l'altra effettuare un massaggio con movimento rotatorio di pollice e indice contro-squama. In questo caso aumentare il tempo di posa a 15 minuti. Il risciacquo va sempre effettuato con acqua molto calda. Durante la posa del trattamento (step 2), si può utilizzare il vaporizzatore per far lavorare meglio gli attivi. Mentre durante la posa della maschera (step 3) suggeriamo di avvolgere i capelli in un asciugamano o in un turbante caldo.

N.B. For an even more distinctive, exciting treatment, in step 2 after applying the revitalising treatment mix (Essence+Additive) take large sectors of hair, hold them taut with one hand and perform a rotational massage against the grain with the thumb and forefinger of the other hand. In this case, increase the leave-in time to 15 minutes. Very hot water must always be used for rinsing. A steamer may be used during the treatment leave-in time (step 2) for even greater benefit from the active ingredients. During the mask leave-in time (step 3) we advise wrapping the hair in a hot turban or towel.

N.B. Para conseguir un tratamiento aún más atractivo y característico, en el segundo paso, una vez aplicada la mezcla del tratamiento revitalizador (Essence+Additive) separar mechones grandes, mantenerlos estirados con una mano y con la otra practicar un masaje en dirección contraria a la de las escamas imprimiendo un movimiento rotatorio con el pulgar y el índice. En este caso será necesario aumentar el tiempo de aplicación a quince minutos. El posterior aclarado deberá realizarse siempre con agua muy caliente. Durante la aplicación del tratamiento (segundo paso), se puede utilizar el vaporizador para que los principios activos trabajen más intensamente. Aconsejamos mantener envueltos los cabellos con una toalla o un turbante caliente durante la aplicación de la máscara (tercer paso).

Principi attivi

Active substances / Principios activos



Vegplex.

Vegplex / Vegplex

Un complesso vegano e 100% di origine naturale frutto di una moderna tecnologia in cui un derivato cationico della barbabietola da zucchero e della mela lavora in sinergia con un derivato degli acidi grassi vegetali creando un film protettivo che facilita, migliora e dona sostanza alla fibra capillare.

A vegan complex of 100% natural origin based on a modern technology in which cationic sugar beet and apple derivatives function in synergy with a vegetable fatty acid derivative to create a protective film that improves and rebuilds the hair fibres.

Un complejo cien por cien vegano y de origen natural, fruto de una moderna tecnología en la que un derivado catiónico de la remolacha azucarera y de la manzana actúa en sinergia con un derivado de los ácidos grasos vegetales, creando una película protectora que mejora y da cuerpo a la fibra capilar.



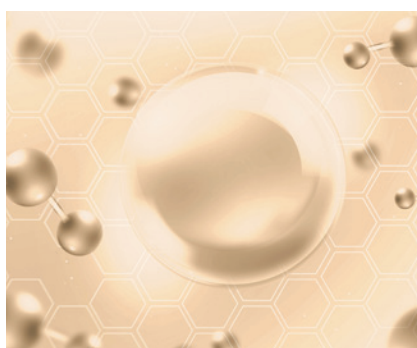
Acido Ialuronico.

Hyaluronic Acid
Ácido Hialurónico

Grazie alle sue proprietà idratanti, contribuisce a ridare corpo e volume ai capelli, migliorandone l'aspetto, la lucentezza e la pettinabilità.

With its moisturising properties, it helps to restore hair's body and volume, improving its appearance, gloss and manageability.

Gracias a sus propiedades hidratantes, contribuye a devolverle cuerpo y volumen al pelo, mejorando su aspecto, brillo y peinabilidad.



Pantenolo.

Panthenol
Pantenol

Precursore della Vitamina B5, oltre alla funzione di condizionante e sostantivante, migliora la flessibilità e l'elasticità dei capelli. Mantiene la corretta idratazione all'interno del capello.

A B5 provitamin, as well as its conditioning and restructuring functions it also restores the hair's flexibility and elasticity. It maintains the right level of moisture inside the hair.

Precursor de la vitamina B5, además de acondicionar y dar cuerpo, mejora la flexibilidad y la elasticidad del pelo. Mantiene la correcta hidratación dentro del cabello.



Proteine del riso e del grano idrolizzate.

Hydrolysed wheat
and rice proteins
Proteínas del arroz
y del trigo hidrolizadas

Grazie alla loro composizione a base di aminoacidi possiedono un'alta affinità con le cheratine dei capelli. Svolgono un'azione idratante, ristrutturante e disciplinante.

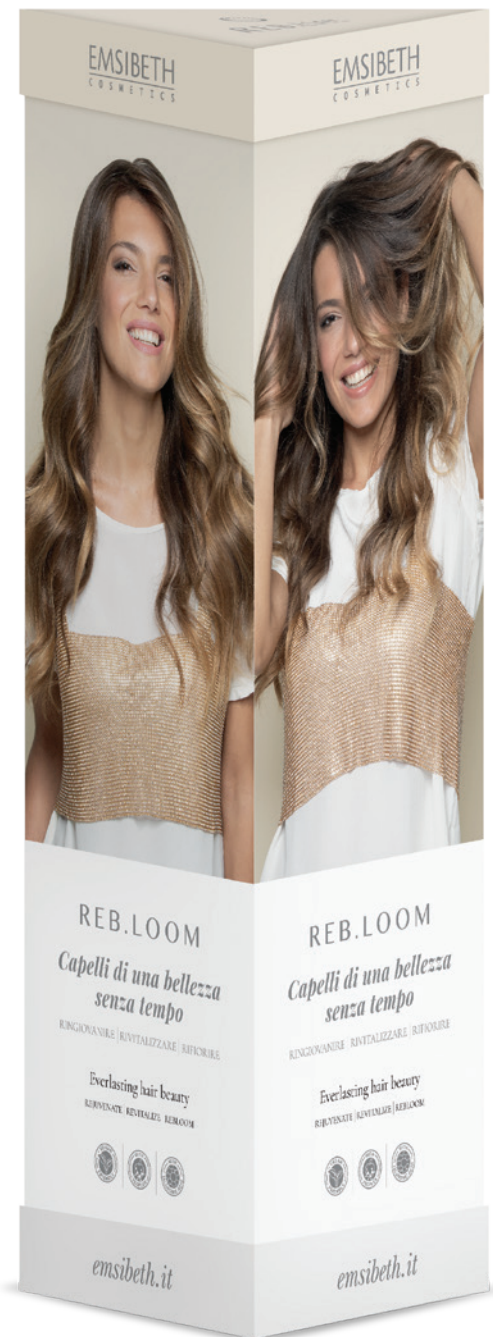
Thanks to their amino acid composition, they have a high degree of affinity with the keratins in the hair. They provide a moisturising, restructuring, taming action.

Gracias a su composición a base de aminoácidos poseen una alta afinidad con las queratinas de los cabellos. Desempeñan una acción hidratante, reestructurante y alisadora.

Merchandising



Cartello Vetrina 80 x 120 cm
Window Poster
Cartel escaparate
EMVo1021



Totem triangoli 35 x 35 x 35 x 116 h
Triangle totem
Totem a triángulo
EMVo1023



EMSIBETH

C O S M E T I C S



Per questa pubblicazione abbiamo scelto di utilizzare l'Arena di Fedrigoni, una carta naturale di pura cellulosa ECF, certificata FSC®.

EMSIBETH
COMPANY ■

Emsibeth Società Benefit

REB.LOOM



EMSIBETH
C O S M E T I C S

09/2023 EMVoio20



8 032258 012568

EMSIBETH SpA - Società Benefit
Via Murari Brà, 35/G | 37136 Verona (VR)
+39 045 503044 | emsibeth.it

Emsibeth Official   